

TECHNION



TDC130
Afficheur CAN 3.2"

De l'instrumentation
analogique à
l'instrumentation
numérique

*Développé et
fabriqué en
Finlande*



L'outil TeGUI (Technion Graphic User Interface) facilite les créations d'écran

Le **TDC130** est un afficheur CAN, qui remplace l'instrumentation analogique. Pour que des graphismes de haute qualité puissent être affichés, Technion a choisi un écran ayant un excellent contraste. Nous avons conçu l'afficheur **TDC130** afin que son intégration dans un système de contrôle existant, soit simple et économique. Moderniser votre machine grâce à l'afficheur **TDC130**, est une solution qui permet d'optimiser les coûts tout en affichant les données de façon plus lisible et esthétique.

Une fiabilité maximale dans un boîtier compact

L'afficheur compact **TDC130**, a été conçu pour satisfaire aux standards de qualité très sévères établis par Technion. Avec son boîtier IP65 il peut être utilisé aussi bien à l'intérieur qu'à l'extérieur de la cabine conducteur, comme par exemple sur des nacelles élévatrices. Sa très grande fiabilité, le rend apte à une utilisation dans les environnements les plus sévères.

Une mise sur le marché rapide

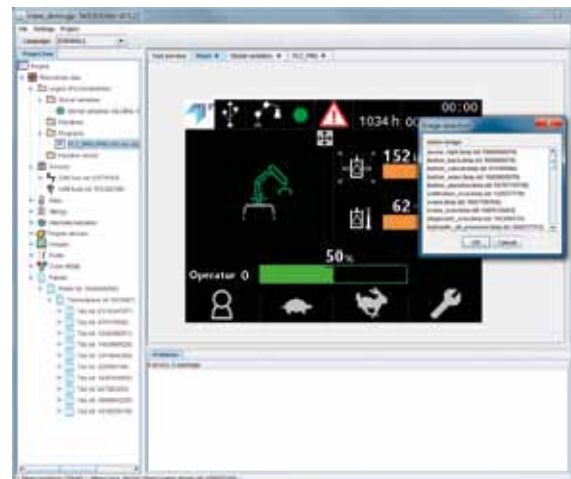
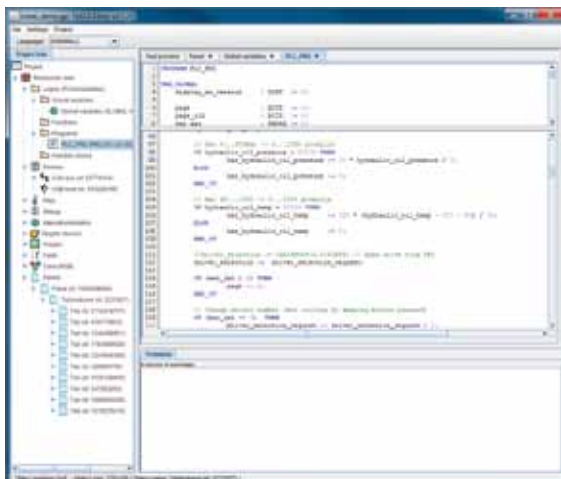
Afin de vous aider et d'accélérer le développement de l'afficheur, Technion met à votre disposition un outil de configuration graphique simple, le TeGUI. TeGUI simplifie l'agencement des graphismes et vous serez, ainsi, en mesure de concevoir votre interface graphique très rapidement. Vous n'avez pas besoin de licence pour utiliser cet outil. De plus, l'afficheur **TDC130**, est équipé de deux LED bicolores de quatre boutons et d'un buzzer.

Spécificités du produit

CPU	Architecture 32bits, 125DMIPS de performances
Mémoire	FLASH 512ko FLASH 16Mo RAM 64ko
Plage de tensions d'alimentation	9V - 32V (36V en surtension de service)
Courant d'alimentation, logique	0,1A
Boîtier	Polycarbonate et acier inoxydable monté sur panneau, 118 mm x 91 mm x 27mm (l x P x H)
Plage de températures, de service	-25 ... +60 °C
Plage de températures, de stockage	-40 ... +75 °C
Protection	Avant IP67, arrière IP65 / IP30
Connecteurs	M 12 codage A (2pcs) Mini USB M12 (1pc) Prise (1pc) (option de commande)
Affichage	QVGA TFT 3.2", rapport de contraste 500, angle de vision 55°
Clavier	Clavier à membrane 4 boutons
Autre	Deux LED bicolores, horloge en temps réel avec condensateur de réserve, buzzer
CAN x 1pc	ISO 11898-2
CAN x 1pc	ISO 11898-2, avec isolation galvanique
USB	USB 2.0 Vitesse maximale, 0,1A
Conditions électriques	ISO 16750-2
Conditions mécaniques	ISO 16750-3
Conditions climatiques	ISO 16750-4
Directive EMC automobile	Règlement UNECE n ° 10
Engins de chantier - EMC	EN 13309:2010
Matériel agricole et forestier - EMC	EN ISO 14982:2009
Engins de terrassement - EMC	ISO 13766:2006
Environnement de développement d'applications	Éditeur TeGUI



Mise en place des images grâce à TeGUI



Options

Caractéristique / produit	TDC130 ECO	TDC130 BASIC	TDC130 FULL
Écran 3,2", QVGA TFT	✓	✓	✓
Clavier à membrane 4 boutons	✓	✓	✓
Deux LED indicatrices bicolores	✓	✓	✓
CAN 2.0B	✓	✓	✓
CAN 2.0B, isolé			✓
USB 2.0, Vitesse maximale		✓	✓
Sonnerie			✓
RTC		✓	✓
FLASH 16Mo		✓	✓

Coordonnées

Technion Ltd.

Linkkikatu 15
21100 Naantali
Finland

tel. +358 (0)40 191 1000
fax +358 (0)2 438 9907
www.technion.fi
firstname.lastname@technion.fi

Technion Electronics (Suzhou) Co., Ltd.

Ascendas-Xinsu Industrial Square,
Block B #05-11/12,
No.5 Xing Han Street,
215021 Suzhou, P.R. China

tel. +86 (0) 512 8816 5908
fax +86 (0) 512 8816 5906
e-mail : info.china@technion.fi

TECHNION



Options de commande

TDC130-001	TDC130 FULL, prise
TDC130-002	TDC130 FULL, prises M12
TDC130-003	TDC130 BASIC, prise
TDC130-004	TDC130 BASIC, prises M12
TDC130-005	TDC130 ECO, prise
TDC130-006	TDC130 ECO, prises M12

Partenaire Technion